



Les filtres MEC sont conçus pour la filtration des eaux domestiques. Les filtres répondent aux normes et certifications DVGW et ACS. Ils garantissent une filtration parfaite de l'eau avec une grande fiabilité, robustesse et longévité.

- Tête en laiton pouvant pivoter de 360° et équipée de raccords union
- Corps en résine acétalique
- Bol transparent
- Cartouche filtrante lavable en acier Inox 316
- Filtration 89µ
- Vidange de fond pour élimination rapide des impuretés accumulées à la base du conteneur

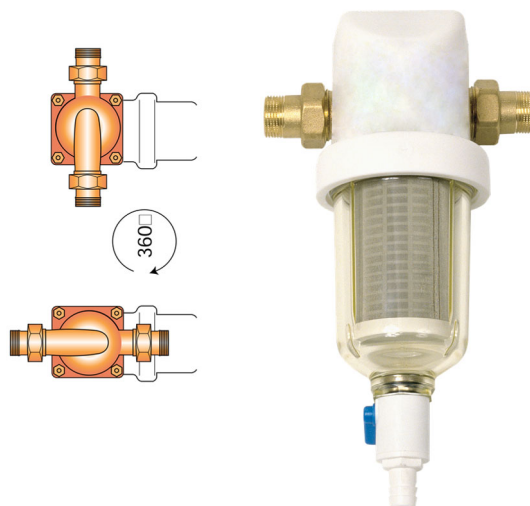
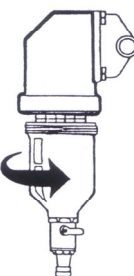
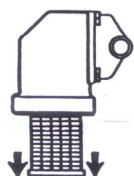
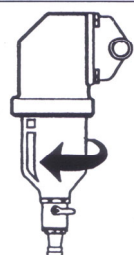
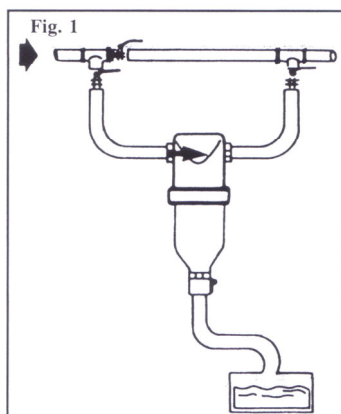


Fig. 2

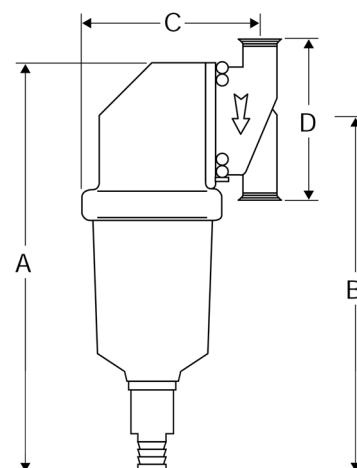


Il est conseillé pour la mise en place et l'entretien du filtre, d'installer un by-pass, selon schéma fig. 1.



1er entretien du filtre consiste périodiquement à évacuer l'eau en ouvrant la vanne du fond.

2ème entretien nécessaire, lavage de la cartouche sous un flux d'eau, selon schéma fig. 2.



Cotes en mm	3/4 "	1 "	1 1/4 "
A	290	290	290
B	245	245	245
C	124	124	124
D	110	110	110

Modèle	Débit maxi m³/h	Débit conseillé m³/h	Température maxi °C	Pression maxi bars	Poids kg
3/4 "	4.2	2.4	30	10	1.78
1 "	6.0	3.6	30	10	2.08
1 1/4 "	7.2	5.4	30	10	2.20